

BANDAFWASMACHINE EFT1W 1 wastank - wide

PROJECT# _____



Bandafwasmachine

EFT1W - 510500

1 wastank - wide

electrisch of stoomverwarmd

510500 (EFT1W)

400V/3N/50 Hz.

Standaard uitvoering

Item No. _____

Waszone van 900 mm met 2,7 kW pomp, de pomp in geluiddempende kunststof uitvoering.

Naspoelzone met duo naspoeling, maakt twee keer gebruik van hetzelfde naspoelwater.

Droogtunnel van 1100 mm met een hoge luchtcirculatie van 2400 m³/uur. Invoerzone van 700 mm, met grote zeefplaat.

Uitvoerzone van 700 mm, met automatische eindschakelaar welke beschadiging voorkomt van serviesgoed dat niet op tijd afgenomen wordt. Electronische controle van alle temperaturen, gegevens en alarmeringen door middel van digitaal display.

De energie besparende automatische start/stop zorgt ervoor dat de afwasmachine alleen in werking gaat bij beladen transportband.

Vergrootte doorvoer opening van 804 mm breed en 570 mm hoog, met een effectieve bandbreedte van 744 mm.

Universeel transportband met twee bandsnelheden en automatische beveiliging tegen overbelasting.

De waszone en de droogtunnel zijn uitgevoerd met dubbelwandige en gebalanceerde schuifdeuren.

Geplaatst op 200 mm hoge roestvrijstalen stelpoten.

Totaal waterverbruik van slechts 420 liter per uur.

IPX5 waterdicht.



Looprichting:

- Rechts naar Links Links naar Rechts

Version:

- Electrisch verwarmd, 400V-50hz-3N
 Stoom verwarmd, stoomdruk 0,5 – 3 bar

OPTIONELE UITVOERINGEN

Invoerzones:

- 1.100 mm 1.500 mm 1.800 mm
 2.400 mm 3.000 mm 4.000 mm
 2.900 mm

Uitvoerzones

- 1.100 mm 1.500 mm 1.800 mm
 2.400 mm 3.000 mm 4.000 mm

Transportbanden:

- Multi-purpose conveyor
 Universeel transportband
 Universeel transportband met bestekspoor
 Universeel transportband met topstaven
 Transportband voor dubbelwandige bladen (Electrolux en Rieber)
 Transportband voor dubbelwandige bladen (Temprite en Aladin)
 Transportband voor kleine serviesdelen
 Transportband klein servies, bestekspoor
 Transportband dienbladen met bestekspoor
 Transportband voor grote containers

Overige mogelijkheden:

- ESD, energie terugwinning met condensator
 ESD, energie terugwinning met condenser, warmtewisselaar
 Warmtepomp
 Roestvrijstalen waspomp van 3,3 kW
 Neutrale tussenzone van 400 mm, bij grote containers
 Neutrale tussenzone van 600 mm, bij extra grote containers
 Variabele snelheid met 3-snelheden schakelaar
 Variabele wasdruk regeling
 Zij wasarmen
 Schuin geplaatste transportband, 4° schuin naar achterzijde
 Extra droogzone van 1100 mm
 Naspoelpomp met geïntegreerde Air Gap
 Zelfreinigingscyclus
 Thermodesinfectie cyclus
 Omkeerbare looprichting van de transportband
 Zeefplaat in de invoersectie aan de zijkant uitneembaar, bij lange invoerzones
 Speciale voltages (standaard is 400V-50-3N)
 Splitsing van de afwasmachine i.v.m. transport mogelijkheden

Opmerking: Niet alle bovengenoemde opties kunnen gezamenlijk toegepast worden – raadpleeg hiervoor de Electrolux vertegenwoordiger.

Approval: _____

Functies:

- Aanzienlijke vermindering van zeepverbruik wordt bereikt doordat een klein deel van het gebruikte naspoelwater (circa 120 liter/uur) gebruikt wordt voor de verversing van de wastank.
- Het water in de hoofdwaszone wordt samen met het zeepmiddel via de boven en onder wasarmen over het serviesgoed gepompt, zodat een egaal resultaat wordt bereikt over alle delen van de transportband. Optioneel is een variabele waterdruk mogelijk, waarbij de wasdruk in de onderste wasarmen tot 30% verhoogd wordt, terwijl gelijktijdig de bandsnelheid verlaagd wordt waardoor een optimaal resultaat wordt bereikt voor zwaar vervuild serviesgoed of voor containers.
- De naspoelzone is uitgevoerd met duo naspoeling: met de eerste naspoelarm wordt gecirculeerd warm naspoelwater (circa 65-70°C) over het serviesgoed gespoeld om elk spoor van zeepmiddel te verwijderen, terwijl met de tweede naspoelarm vers en heet water (85°C) gebruikt wordt met toevoeging van naspoelmiddel, voor een goede desinfectie van het serviesgoed.
- De droogzone van 1100 mm met inspectiedeur wordt standaard geleverd op de afwasmachine. De hoge luchtsnelheid met een relatief lage temperatuur maken het mogelijk om de serviesdelen vrijwel droog van de band te halen, zonder dat deze te heet zijn.
- De optionele energie terugwinning (ESD) met een condensor maakt gebruik van warmte en stoom die in de afwasmachine opgewekt worden om het koude leidingwater voor te warmen tot circa 50°C. Dit reduceert het energieverbruik met 13 kWh zodat een externe boiler overbodig is en de machine met koud water van 10°C gevoed kan worden. De eventuele extra warmtewisselaar geeft een verdere energiebesparing van 2 kWh, waarbij het gebruikte naspoelwater warmte afgeeft aan het water uit de condensor, zodat dit verder opgewarmd wordt tot 55°C. Dankzij de ESD is de uitgeblazen lucht koeler en is minder vochtig, zodat directe afzuiging niet noodzakelijk is. Van belang hiervoor is dat de temperatuur van het toegevoerde leidingwater circa 10°C is en dat de afwasruimte voldoende geventileerd wordt.
- De optionele warmtepomp werkt in combinatie met de ESD en de warmtewisselaar en daardoor wordt het inkomende leidingwater verwarmd tot 65°C voordat het naar de boiler gaat. De warmtepomp geeft 19 kWh energiebesparing en het element van de boiler kan verlaagd worden naar 8 kW. De uitgeblazen lucht wordt gekoeld tot circa 15°C met een lage luchtvochtigheid, zodat geen directe afzuiging noodzakelijk is.

Constructie:

- Roestvrijstalen AISI304 frame, beplating, deuren, zeven, was- en naspoelarmen.
- Roestvrijstalen AISI316 wastank voor extra bescherming tegen chemicaliën. De wastanks met afgeronde hoeken voor eenvoudig reinigen.
- De invoersecties van 700 mm en 1100 mm zijn vrij hangend zonder poten.
- Dubbelwandige uitvoering en gebalanceerde en geïsoleerde schuifdeuren zorgen voor een geluidsarme werking en beperkte warmtestraling.
- De was- en naspoelarmen en de wastank zeven zijn eenvoudig uitneembaar.
- De tankzeven zijn in twee delen uitgevoerd: een vlakke zeefplaat die schuin aflopend geplaatst is naar de diepe zeef aan de voorzijde. De zeven bedekken de volledige wastank.
- Eenvoudig uit te voeren service op het front.
- Scharnierend deksel voor eenvoudige bereikbaarheid van de ESD.

Werking:

- De transportmotor drijft de transportband aan door middel van een snaar. De motor is beveiligd tegen overbelasting bij eventuele blokkering van de transportband.
- Per wastank een afvoerklep die automatisch gesloten wordt bij het dichtschuiven van de deur, zodat er geen risico is van vullen met geopende afvoeren.
- De schuifdeuren zijn gebalanceerd met contra gewichten en voorzien van ruime handgrepen en veiligheidsschakelaars, zodat werking met geopende deur onmogelijk is..
- De afwasmachine is uitgevoerd met een noodstop schakelaar en een eindschakelaar voor onmiddellijke stop indien het serviesgoed niet afgenomen wordt.
- Vlak bedieningspaneel op ooghoogte met tiptoetsen, digitaal display en auto diagnostic control, voor continue controle van de werking.
- Het elektronische bedieningspaneel omvat een plug-in connectie voor HACCP controle systemen.
- Voorbereid voor automatische doseer systemen.
- Twee snelheden, een hogere snelheid voor normaal vervuild serviesgoed en een lagere snelheid voor sterker vervuild serviesgoed. Optioneel is een variabele snelheid mogelijk met 3 basis snelheden, normale snelheid, lage snelheid en een derde snelheid met 2 minuten contacttijd volgens DIN 10510. Elk van deze snelheden zijn instelbaar.

Technische Specificaties voor Electriscche Uitvoering:

	EFT1W - 1 Tanks wide Bandafwasmachine
Snelheid 1 / 2 - m/min	0,7/1,4
Capaciteit korven/uur, snelheid 1 / 2	84/168
Capaciteit borden/uur, snelheid 1 / 2	2100/4200
Capaciteit dienbladen/uur, snelheid 1 / 2	700/1400
Waszone	
Temperatuur - °C	55-65
Tank inhoud – lt	153
Pomp capaciteit - l/min	750
Pomp vermogen - kW	2,7
Tank verwarming – kW	15
Duo naspoeelzone	
Temperatuur naspoeelarm 1 / 2 - °C	80-90
Boiler inhoud – lt	16
Boiler vermogen - kW	18
Naspoeelwater verbruik - l/uur	420
Droogzone	
Temperatuur - °C	40-65
Ventilator vermogen - kW	0,55
Verwarming - kW	9
Ventilator capaciteit - m ³ /uur	2400
Totaal vermogen*	
Zonder energie terugwinning ESD – kW	46
Met energie terugwinning ESD - kW	46
Met ESD en warmtewisselaar – kW	46
Met warmtepomp - kW	42,2
Lucht hoeveelheid - m ³ /uur	450
Uitgeblazen lucht	
Luchttemperatuur zonder ESD - °C	45-55
Luchttemperatuur met ESD - °C	22-25
Luchttemperatuur met ESD en warmtewisselaar - °C	22-25
Luchttemperatuur met warmtepomp - °C	15-20
Relatieve luchtvochtigheid zonder / met ESD - %	<70
Water aansluiting	
Koud water - °C	10-15
Warm water - °C	50-65
Water hardheid - max °dH	8/ 14
Waterdruk min/max - bar	3-9
Geluids niveau - dBA	100

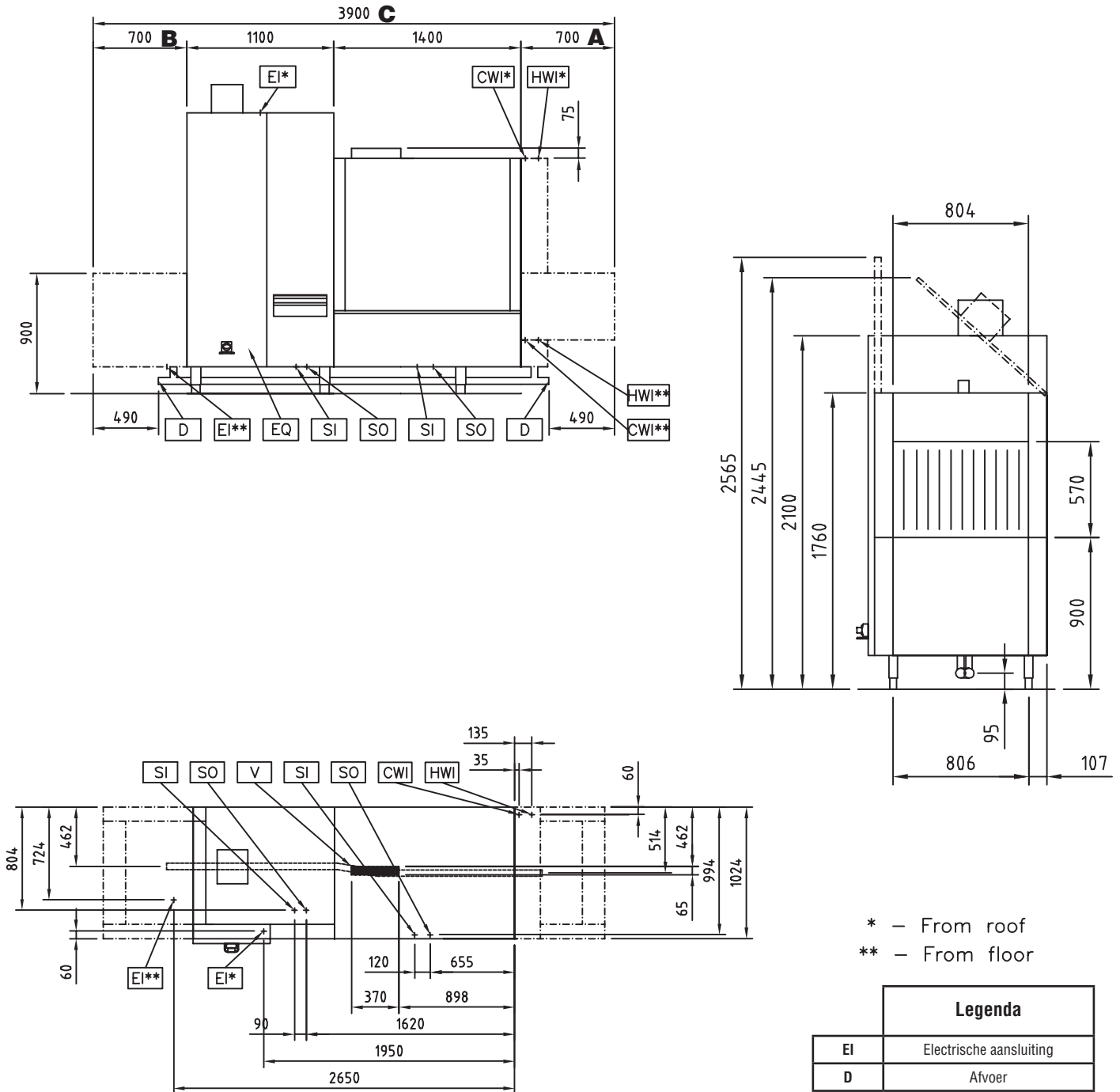
* Het totale vermogen kan veranderen door extra optionele uitvoeringen.

Technische Specificaties voor Stoom Uitvoering:

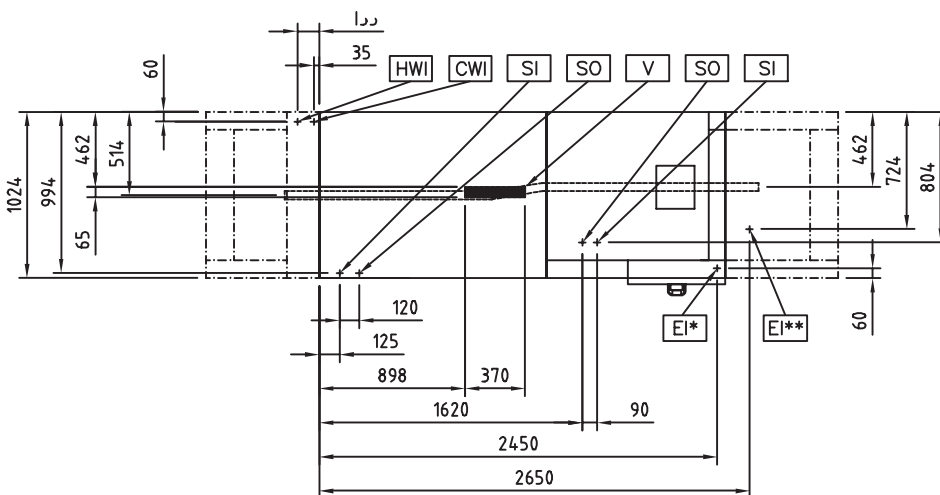
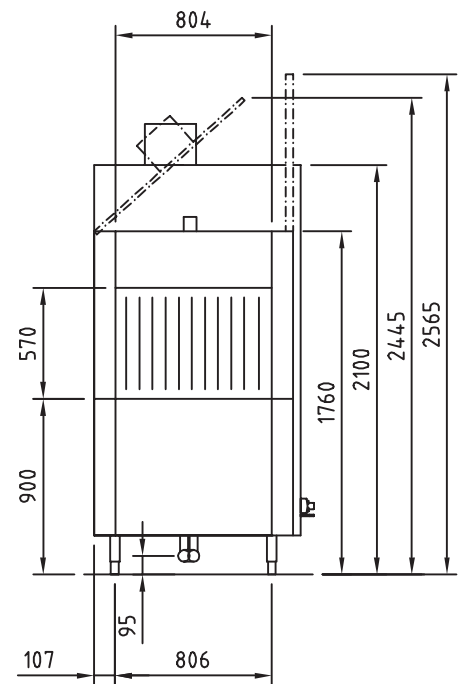
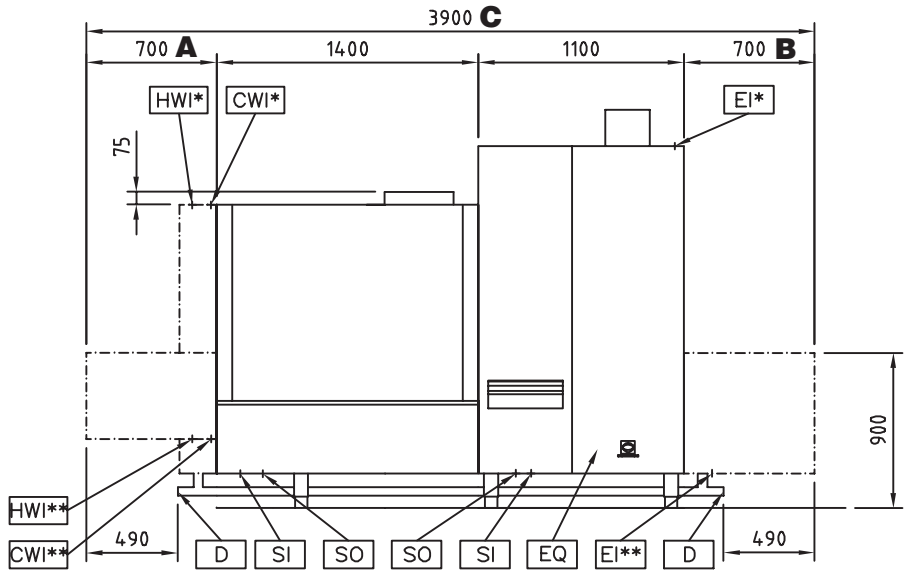
	EFT1W - 1 Tanks wide Bandafwasmachine
Snelheid 1 / 2 - m/min	0,7/1,4
Capaciteit korven/uur, snelheid 1 / 2	84/168
Capaciteit borden/uur, snelheid 1 / 2	2100/4200
Capaciteit dienbladen/uur, snelheid 1 / 2	700/1400
Waszone	
Temperatuur - °C	55-65
Tank inhoud – lt	153
Pomp capaciteit - l/min	750
Pomp vermogen - kW	2,7
Tank verwarming – kg/uur	24
Duo naspoezone	
Temperatuur naspoealarm 1 / 2 - °C	80-90
Boiler inhoud – lt	16
Boiler vermogen – kg/uur	28,8
Naspoeelwater verbruik - l/uur	420
Droogzone	
Temperatuur - °C	40-65
Ventilator vermogen - kW	0,55
Verwarming – kg/uur	14,4
Ventilator capaciteit - m ³ /uur	2400
Totaal vermogen*	
Zonder energie terugwinning ESD – kW	3,9
Met energie terugwinning ESD - kW	3,9
Met ESD en warmtewisselaar – kW	3,9
Met warmtepomp - kW	8,2
Lucht hoeveelheid - m ³ /uur	450
Uitgeblazen lucht	
Luchttemperatuur zonder ESD - °C	45-55
Luchttemperatuur met ESD - °C	22-25
Luchttemperatuur met ESD en warmtewisselaar - °C	22-25
Luchttemperatuur met warmtepomp - °C	15-20
Relatieve luchtvochtigheid zonder / met ESD - %	<70
Water aansluiting	
Koud water - °C	10-15
Warm water - °C	50-65
Water hardheid - max °dH	8/ 14
Waterdruk min/max - bar	3-9
Geluids niveau - dBA	100

* Het totale vermogen kan veranderen door extra optionele uitvoeringen.

Electrisch of Stoom - Rechts naar Links



Electrisch of Stoom - Links naar Rechts



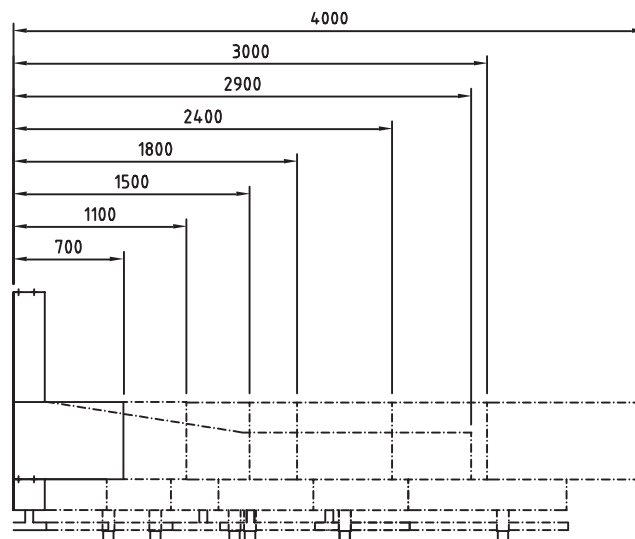
* - From roof
** - From floor

Legenda	
EI	Electrische aansluiting
D	Afvoer
EQ	Equipotentiaal Schroef
SI	Stoom toevoer
SO	Stoom/condens afvoer
V	Ventilatie
HWI	Warm water toevoer
CWI	Koud water toevoer

Totale lengte van de afwasmachine met verschillende invoer/uitvoer zones:

		A = Invoerzone (mm)						
		700	1.100	1.500	1.800	2.400	3.000	4.000
B = Uitvoerzone (mm)	700	3.900	4.300	4.700	5.000	5.600	6.200	7.200
	1.100	4.300	4.700	5.100	5.400	6.000	6.600	7.600
	1.500	4.700	5.100	5.500	5.800	6.400	7.000	8.000
	1.800	5.000	5.400	5.800	6.100	6.700	7.300	8.300
	2.400	5.600	6.000	6.400	6.700	7.300	7.900	8.900
	3.000	6.200	6.600	7.000	7.300	7.900	8.500	9.500

Invoerzone



Uitvoerzone

